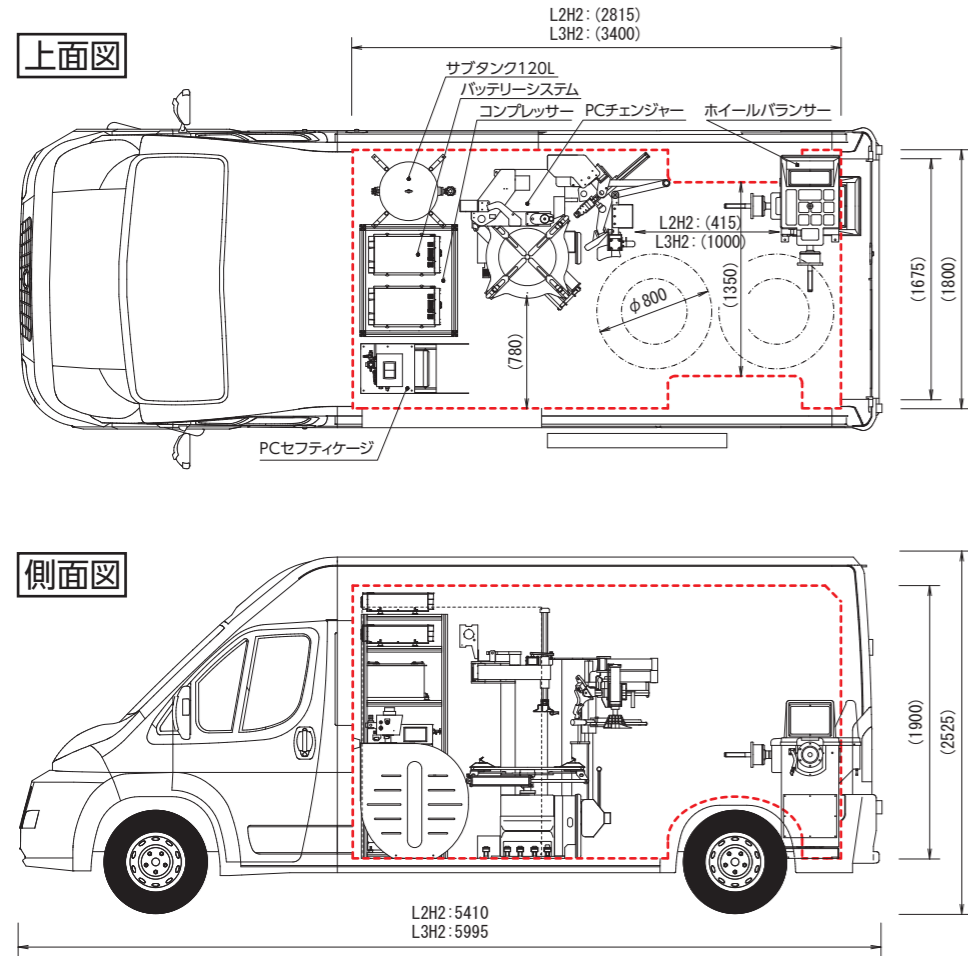


レイアウト図 (イメージ図はL3H2)

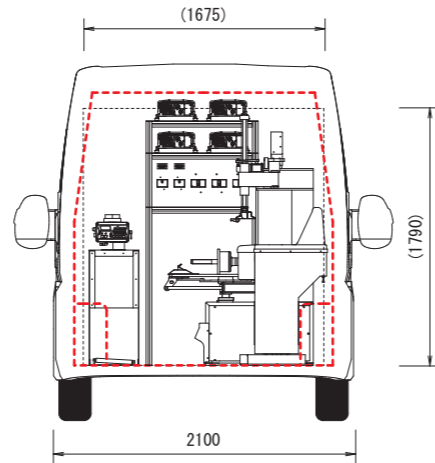


仕様

作業用途	PCタイヤサービス
車両	FIAT DUCATO
型式	L2H2 L3H2
定員	2名
全長	5,410mm 5,995mm
全幅	2,100mm
全高	2,525mm
内寸長	2,815mm 3,400mm
内寸幅	1,800mm
内寸高	1,900mm
登録	普通自動車

※車両登録は1ナンバー登録になります。

背面図

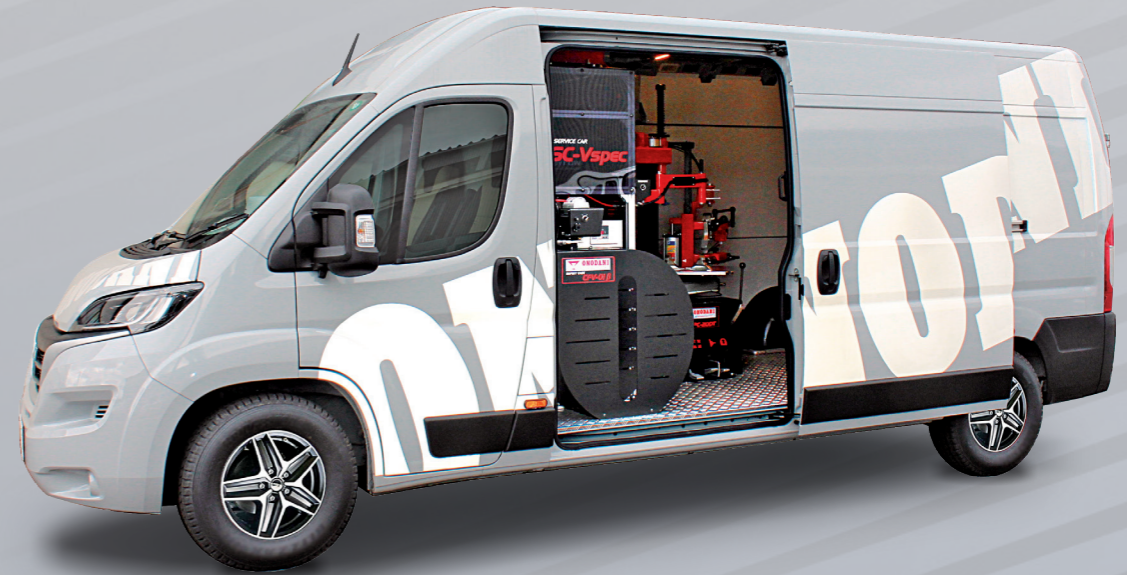


搭載機の仕様

パワーユニット	PCタイヤチェンジャー CFV-S20DT	PCセフティケージ CFV-01β	ホイールバルancer BFV-11S
バッテリーシステム	適用リム径 13~20インチ	適用タイヤ径 800mm	適用リム径 スケール 12~22インチ 手動 10~30インチ
出力 10.5kVA(200V) 3.5kVA(100V)	適用リム幅 3.5~10インチ	適用タイヤ幅 300mm	適用リム幅 2~15インチ
コンプレッサー	最大タイヤ径 800mm×幅280mm	充填仕様 自動充填機	測定重量 最大75kg
定格出力 2.2kW	使用空気圧 1,000kPa	使用空気圧 800kPa	測定範囲 0~500g
最高圧力 1MPa	電源・モーター 3相200V・0.75kW	電源 AC100V	測定方式 ハードタイプ両面同時測定
エアドライヤー 付き	本体重量 約400kg	本体重量 約43kg	測定回転数 約300rpm
サブタンク	標準装備 レパレス装置	標準装備 自動充填機	電源・モーター 3相200V・0.4kW
タンク容量 120L	標準装備 マルチプレス装置	標準装備 タイヤローラー	本体重量 約120kg
	標準装備 ビードアップ装置		オートポジションサーチシステム
	標準装備 インフレーター装置(*)		リム径自動入力システム
	標準装備 ペダル連動ゲージ		アルミクイック入力
			LED照明装置
			WAS機能

(*)インフレーター用のタンクは車両搭載のタンクを利用するためタイヤチェンジャー本体には搭載されておりません

バン型サービスカー RSC-Vspec



写真はL3H2





写真はL3H2

省スペース設計のサービス機器を搭載 庫内スペースを最大限に活用!



運転資格

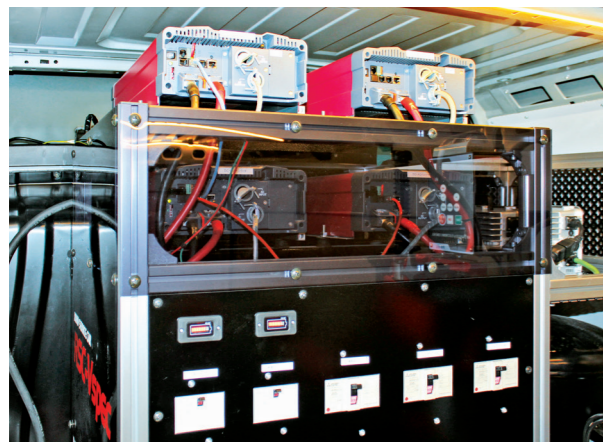
普通免許



室内：1,800mm



パワーユニット



搭載機の動力は、バッテリーとインバーターの組合せによるパワーユニット

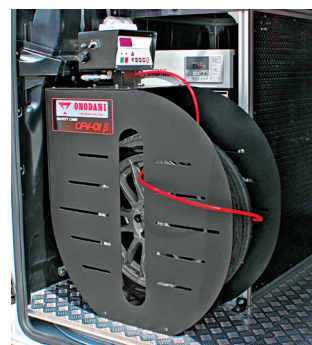
バッテリーシステムの出力は10.5kVAで約85本のタイヤ交換が可能

作業中にバッテリーの充電が減ってきたときには充電しながらの作業が可能です

コンプレッサーは、エアドライヤー付きで振動と騒音が小さいスクロール式を採用し、120Lのサブタンクを搭載

CFV-01B (PCセフティケージ)

自動充填機とタイヤローラーが付いて、安全性と作業性が備わったセフティケージ



自動充填機



BFV-11S (ホイールバルンサー)

基本性能は勿論、機能も充実したサービスカー搭載用ホイールバルンサー

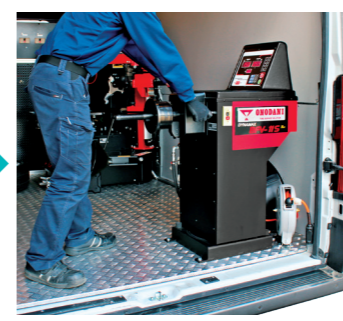
Point

本体を回転&ロックさせることができるのでバルンサーを使用しない時には、収納位置へ移動させ庫内のスペースをより確保できます



収納位置

回転

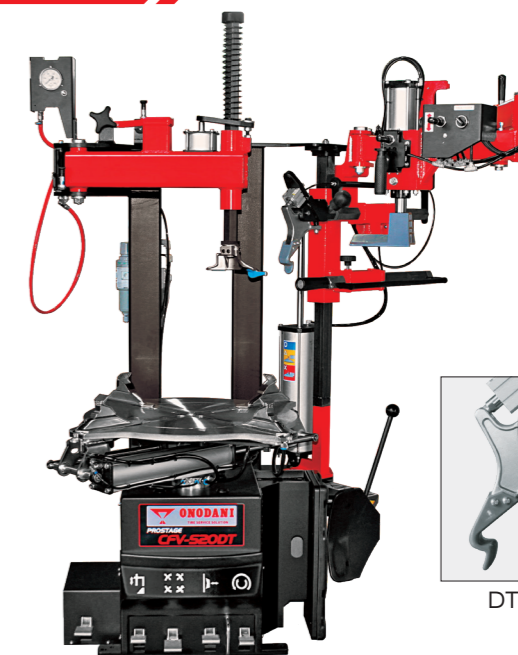


作業位置

CFV-S20DT (PCタイヤチェンジャー)

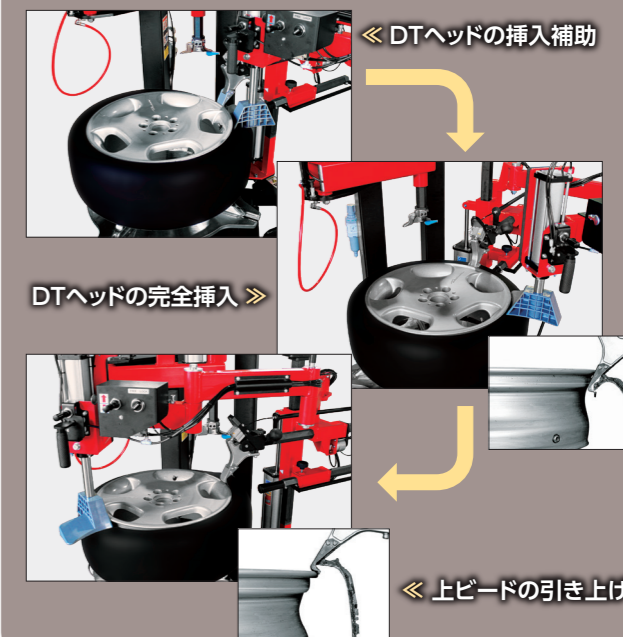
レバーレス

省スペースに対応したスイングアーム式レバーレスチェンジャー

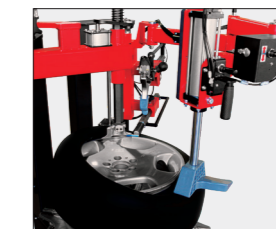


DTヘッド

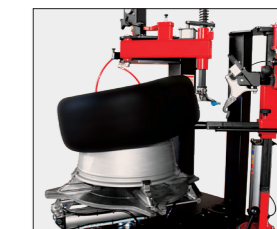
レバーレス操作での上ビード取り外し



マルチプレス装置



下ビード外し



注意

インフレーター用のタンクは車両搭載のタンクを利用するためタイヤチェンジャー本体には搭載されていません